

熊本地震から1年
A year has passed
since Kumamoto
earthquake

KUMAMOTO CASTLE

THE HOSOKAWA FAMILY
& THE HOSOKAWA FAMILY
KATO KIYOMASA

平成29年 春季展

熊本城

加藤清正と
細川家

2017年 3月18日(土)

▶▶▶ 6月4日(日)

[前期] 3月18日(土)～4月23日(日)

[後期] 4月25日(火)～6月4日(日)

※前期と後期で一部展示替えを行います。

[開館時間] 10:00～16:30(入館は16:00まで)

[休館日] 毎週月曜日(但し3/20は開館し、翌日休館)

[入館料] 一般800円(※700円) シニア(70歳以上)600円(※500円) ※10名以上の団体料金
大学・高校生400円 中学生以下、障害者手帳をご提示の方およびその介助者(1名)は無料

[協力] 熊本県立美術館、熊本県立図書館、熊本大学附属図書館、
熊本大学文学部附属永青文庫研究センター、熊本市(熊本城調査研究センター)、
熊本市立熊本博物館、熊本県山鹿市、富重寫眞所、公益財団法人東洋文庫

細川コレクション



永青文庫

EISEI BUNKO MUSEUM

東京都文京区目白台1-1-1 TEL:03-3941-0850 <http://www.eiseibunko.com/>

平成29年 春季展

熊本城

加藤清正と細川家

2017年4月で熊本地震発生から1年を迎えます。2度の震度7を観測した地震により、熊本のシンボルである熊本城は大きく傷つき、数多くの文化財が甚大な被害を蒙りました。

永青文庫は、肥後熊本54万石を領した細川家に伝わる文化財を保存・公開している美術館であり、熊本とは強く深いつながりを持っています。熊本城に焦点をあてた本展では、当館が所蔵する史料や美術工芸品等を通して、熊本城と細川家の歴史・文化を振り返ります。加藤清正が築き、細川忠利入城以来240年細川家が守り伝えてきた熊本城の勇壮な姿。忠利が客人として招いた宮本武蔵。繰り返された熊本城の被災と普請。参勤交代で使用された御座船・波奈之丸など、熊本城にまつわる歴史を多方面から紐解きます。

熊本への理解を一層深めることが、復興支援の一助に繋がるとの願いを込めて、地震から1年に合わせ開催いたします。

熊本地震復興祈念講演会

「日本城郭史に見る熊本城 ～熊本の文化財復興に向けて～」

[主催]熊本県 [共催]永青文庫 [後援]熊本市、文京区、新宿区
[日時]2017年3月19日(日)13:00～14:30
[講演者]千田嘉博 氏(奈良大学文学部教授)
[会場]ホテル椿山荘東京 アンフィシアター(東京都文京区関口2-10-8)
[参加費]無料
[申込方法]往復はがき(1人1枚)に「熊本地震復興祈念講演会」・住所・氏名・電話番号を記入のうえ、以下へ郵送してください。
返信用にもあて先を明記。2月28日(火)必着。申込み多数の場合は、抽選の上、返信用はがきにて当落をお知らせします。
[送付先・問い合わせ]〒862-8570 熊本県熊本市中央区水前寺6-18-1 熊本県広報課企画・広報班 電話096(333)2027

展覧会・相互割引のご案内

東洋文庫ミュージアム 「安政大地震と歴史を変えた!? 大災害展」

会期:2017年4月19日(水)～8月6日(日)
永青文庫と同じ文京区にある東洋文庫ミュージアムと相互割引を実施します。永青文庫の半券提示で、大災害展の入館料が100円引きになります! 当館からは、都営バス「上58 上野松坂屋前」行きにて一本です(「関口一丁目」乗車、「文京グリーンコート前」下車)。
東洋文庫ミュージアム 電話03(3942)0280

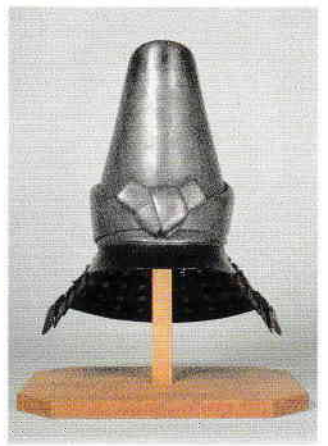
細川コレクション



東京都文京区目白台1-1-1 TEL:03-3941-0850 <http://www.eiseibunko.com/>
[交通案内]JR目白駅(「目白駅前」バス停)・副都心線雑司が谷駅(「鬼子母神前」バス停)より、都営バス「白61 新宿駅西口」行きにて「ホテル椿山荘東京前」下車徒歩5分。都電荒川線早稲田駅より徒歩10分。有楽町線江戸川橋駅(出口1a)、東西線早稲田駅(出口3a)より徒歩15分。



矢野三郎兵衛吉重筆・沢庵宗彭賛 細川忠利像
寛永18年(1641)【前期展示】



紫糸素懸威鉾巻形兜(細川忠利所用)
江戸時代(17世紀)



菊桐紋時絵螺細徳利(加藤清正所用)
桃山～江戸時代(16～17世紀)



橋本又左衛門筆 御船賦之図 明治時代(19世紀)



熊本総絵図 文久元年(1861)以降



宮本武蔵筆・寺尾勝延書写 五輪書
江戸時代(17～19世紀)

すべて永青文庫蔵

